



資本金

使い方

- 画面をクリックするとプログラムが進んでいきます。
-  をクリックすると次のページに進みます。
-  をクリックすると前のページに戻ります。
- ページ数は右下に表示されています。

目次

1. 資本金とは
2. 引出金



今回は私が案内するよ！

今回は資本金について
説明する。

1. 資本金とは

今回説明するのは資本金だ。

日商簿記3級は個人商店の簿記なので、資本に属する勘定は基本的に資本金しか出てこない。

サーッと見ていこう！

資本金は資本に属する勘定で、会社が活動するための元手のことだ。個人商店の場合、店主が現金で出資することが多い。



1. 資本金とは

(借方)	貸借対照表	(貸方)	(借方)	資本	(貸方)
	資産	負債		減少(-)	増加(+)
		資本			

増加は貸方(右側)に、減少は借方(左側)に記入する！

☆資本金が増加したとき

(借方) × × × (貸方) **資本金** × × ×

☆資本金が減少したとき

(借方) **資本金** × × × (貸方) × × ×



2. 引出金

次に、引出金について説明するよ。

引出金とは、店主が店の現金や商品を私的に使った場合に一時的に記録しておくための資本勘定だ。

一時的というのは、期末に資本金と相殺されるからだ。

どういうことか具体的に考えてみる。

例えば、八百屋さんをやっているおじさんがいるとする。

そのおじさんは、自分が食べる野菜をわざわざ他の店から買うだろうか？

たぶん、自分の店で扱っている野菜を食べるよね？

また、個人で出資した店だから、ちょっと飲み物を自動販売機で買おうとしたとき、店のレジから小銭を持っていくことも問題ない。

そのようなときに引出金勘定を使う。



2. 引出金

では、具体的に見てみよう！

B商店の店主が現金 ¥ 50,000 を家計費として引き出した。

資本の減少
引出金は
常に借方で
溜められる

(借方) **引出金 50,000** (貸方) **現金 50,000**

資産の減少

決算に際して、引出金 ¥ 50,000 が記載されていたので、
必要な仕訳をした。

(借方) **資本金 50,000** (貸方) **引出金 50,000**

資本の減少

資本の増加、
というよりも
引出金を
相殺している

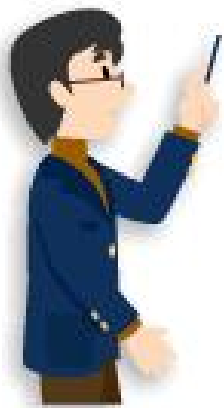
わかったかな？



まとめ

1. 資本金とは
会社が活動するための元手
2. 引出金
店主が店の現金や商品を私的に使った場合に
一時的に記録しておくための勘定

今回はこんな内容だった！



終わりに

お疲れ様、今日はここまで！

資本金は難しい内容ではないので、サーツと理解して下さい。

それでは！



制作者情報

- 簿記フラッシュ-日商簿記3級
<http://boki3.source-of-information.com/>
これまで作成したフラッシュと内容を公開しています。
- ご意見・ご感想等ございましたら、
info@source-of-information.com
までお寄せ下さい。